



Der Touran



Inhalt

- 04** Exterieur
- 08** Interieur
- 14** Fahrerassistenzsysteme und Sicherheit
- 18** Komfort
- 21** Fahrwerk, Motor und Getriebe
- 22** Klimatisierung und Multimedia
- 28** Ausstattungslinien
- 33** Design-Paket „Black Style“
- 34** R-Line
- 38** Volkswagen Zubehör
- 46** Volkswagen Lifestyle
- 48** Sitzbezüge
- 50** Lackierungen
- 52** Räder
- 54** Service



Aktuelle Informationen zu Verbrauchs- und CO₂-Emissionswerten/-normen finden Sie unter www.volkswagen.de/emission.

Kraftstoffverbrauch in l/100 km: kombiniert zwischen 6,0 und 4,4; CO₂-Emissionen in g/km: kombiniert zwischen 138 und 116; Effizienzklassen: B - A. Weitere Motor-Getriebe-Varianten setzen zu einem späteren Zeitpunkt ein. Ihr Volkswagen Partner informiert Sie gern. Abbildungen auf den Folgeseiten zeigen teilweise Sonderausstattungen gegen Mehrpreis.



Mehr Variabilität für Ihr Familienleben.

Der Touran macht Eindruck – auch beim Hinausschauen. Für noch mehr Licht und Sicht sorgt auf Wunsch das größte Panorama-Ausstell-/Schiebedach seiner Klasse. Seine kompakten, großstadtpraktischen Ausmaße kombiniert er mit einem intelligenten Raumkonzept. So genießen Sie zur großen Übersicht auch große Beinfreiheit – gerade bei langen Strecken ein bedeutendes Komfort-Plus.



01

Glänzen, nicht blenden.

Der Touran stellt sein Licht gern unter den Scheffel – wenn es anderen Verkehrsteilnehmern nützt. Seine optionalen LED-Scheinwerfer nehmen Abstand davon, dem Gegenverkehr die Sicht zu nehmen. Es reicht doch, wenn sein Design dem Betrachter den Atem raubt!



02



03

01 Sie werden sehen: dass Sie mehr sehen. Denn die optionalen **LED-Scheinwerfer** bieten, dank ihrer größeren Leuchtkraft, eine bessere Fahrbahnausleuchtung als konventionelle Halogenscheinwerfer. Ein weiteres Highlight: Die LED-Scheinwerfer sehen zwar blendend aus, blenden aber nicht. Denn der optionale „Dynamic Light Assist“¹⁾ blendet jene Bereiche des Fernlichts ab, die dem Gegenverkehr die Sicht rauben könnten. **SO**

02 – 03 Zwei Augen für den Hintermann: Auf Wunsch erhalten Sie Ihren Touran mit **Rückleuchten in LED-Technik**. Das sieht zum einen gut aus, weist ihre Signatur doch typische Volkswagen Merkmale auf, und die präzise Konturbeleuchtung zeigt ein klassisches sportliches Zwei-Augen-Design. Und da zum anderen ihr markant sichtbares Bremssignal die Fahrzeugsicherheit erhöht, leuchtet Ihre Entscheidung für die Rückleuchten in LED-Technik sofort jedem ein. **SO**

1) Nur in Verbindung mit LED-Scheinwerfern mit LED-Tagfahrlicht und Kurvenfahrlicht.



Begeistert mit sonnigen Aussichten.

Mit dem großen optionalen Panorama-Ausstell-/Schiebedach bietet der Touran himmlische Ausblicke auf allen (bis zu) sieben Plätzen – und jede Menge Sonnenlicht.

01 Wolken zählen und nach den Sternen greifen – im Touran ist beides möglich. Denn das optionale **Panorama-Ausstell-/Schiebedach** ist nicht nur groß, es lässt sich auch öffnen. Zudem können Sie das vordere der beiden Glaselemente elektrisch heben und senken. Ein elektrisches Rollo bietet darüber hinaus allen Insassen optimalen Sonnenschutz. **SO**

02 Die **Ambientebeleuchtung** des Touran sorgt auch bei Dunkelheit für große Augen. Als dezenter Willkommensgruß werden beim Einsteigen einzelne Elemente wie die Türgriffe, die Türöffnungen, die Dekorleisten und sogar der Fußraum sanft beleuchtet. Die Helligkeit der Ambientebeleuchtung können Sie nach Wunsch stufenlos regulieren. **H SO**





01

Vielseitiges Familienleben. Variables Raumkonzept.

Lieber einfach umklappen als umständlich ausbauen: Dank seines variablen Raumkonzepts ist der Touran wahlweise 7-Sitzer, 5-Sitzer oder Transportfahrzeug. Die zweite und dritte Sitzreihe lassen sich nämlich im Handumdrehen umklappen. Bei einem 5-Sitzer umfasst dabei das Kofferraumvolumen bis zu erstaunliche 834 Liter.



02

01|03 Sitzkomfort zum Wegklicken: Der Innenraum des Touran hat zwei Gesichter. Mit fünf bzw. sieben Sitzen präsentiert er sich als Großfamilienauto. Die Einzelsitze sind längs verschiebbar und können umgeklappt werden. Die Lehnenneigung ist in drei Winkeln einstellbar, die Kopfstützen sind voll versenkbar. An der Rückseite der Vordersitze befindet sich ein ausklappbares Tischkonzept für die zweite Sitzreihe. Die ausklappbaren Tische sind in der Neigung verstellbar, verfügen über einen Cupholder und können als Arbeitsfläche genutzt werden. Eine Gummierung verhindert das Herunterrutschen von Gegenständen, wie beispielsweise Ihrem Tablet-PC. Alle Rücksitze und die Lehne des Beifahrersitzes können Sie dank innovativem Fold-Flat-System im Handumdrehen zu einer ebenen Fläche umklappen. Dann lässt Sie der Stauriese mit ebennem Ladeboden Ihr blaues Raumwunder erleben. **S**



03

02 Die **integrierten Kindersitze** bieten kleinen Fahrgästen Schutz und Komfort. Die seitlichen Kopfstützen erhöhen nicht nur die Sicherheit, sie sind auch bequem, wenn nach einem langen Tag die müden Augen zufallen. Die angehobene Sitzfläche ermöglicht eine gute Lage des Sicherheitsgurtes und sorgt für zusätzlichen Seitenhalt. Und sollte der Nachwuchs der Größen- und Gewichtsanforderung (ab 115 cm, 15–36 kg) noch nicht entsprechen, so haben Sie durch die einfach erreichbaren ISOFIX-Halteösen zusätzlich die Möglichkeit, einen passenden Kindersitz auf diesem Sitzplatz zu befestigen. **SO**

(ohne Abb.) Serienmäßig finden Sie auf allen Plätzen der zweiten und dritten Sitzreihe **ISOFIX-Halterungen**. Mit diesen können Kindersitze sicher verankert werden. Ein weiteres Sicherheitshighlight stellt die

Gurtstatusanzeige dar: Sie zeigt Ihnen, ob wirklich alle Mitreisenden angeschnallt sind. **S**

(ohne Abb.) Bevor Ihre Kinder das Gesicht verziehen: Zwei in den Türen integrierte **Seitenrollos**¹⁾ schützen vor starker Sonneneinstrahlung – ein wichtiges Ausstattungsdetail, wenn kleine Kinder an Bord sind. **SO**

(ohne Abb.) Im Touran sitzen Sie immer in der ersten Reihe – zumindest, was den Wärmekomfort angeht. Denn eine **Sitzheizung** gibt es hier sogar auch für die beiden äußeren Sitze in der zweiten Sitzreihe. **SO**

¹⁾ Nur in Verbindung mit dem Family-Paket.

Große Klappe, viel dahinter.

Eine erstaunliche Variabilität, auch wenn es ums Verstauen geht, finden Sie im geräumigen Kofferraum: Hinter der großen Heckklappe überrascht Sie der Touran mit flexiblem Laderaum und bis zu 47 Ablagefächern und -taschen. Alles, was Sie für einen standesgemäßen Familienausflug brauchen, können Sie hier unterbringen. Fragt sich nur, ob Sie bei so vielen Ablagemöglichkeiten dann auch alles wiederfinden.

01 Ein Auto mit doppeltem Boden. Bei der Variante mit sieben Sitzen bietet Ihnen der Touran ein **zusätzliches Staufach**: In einer Senke unterhalb der Lade- fläche finden Sie Raum für noch mehr Extras – und für einen noch entspannteren Familienalltag. **SO**

02 Im 5- und 7-Sitzer sorgt das **Gepäckmanagement-Paket** für eine noch flexiblere Nutzung des Kofferraums. Das elastische Netz ist variabel einstell- bar und leicht zu arretieren. Es wird von einem Schienensystem an der Seitenverkleidung gehalten. Sowohl das Gepäckmanagement-Paket als auch

die Gepäckraumabdeckung lassen sich im Stauraum der Senke unterbringen. **S**

(ohne Abb.) Im 5-Sitzer gehorcht selbst der **Lade- boden** des Touran dem Gesetz der Variabilität. Mit nur einer Hand können Sie den höhenverstellbaren Lade- boden in zwei verschiedenen Positionen fixieren. Für den Transport zahlreicher kleinerer Gegenstände kann die Kofferraumfläche mithilfe einer zweiten Ebene erheblich erweitert werden – so entsteht eine nahezu ebene Ladefläche, die bündig zur Ladekante abschließt. **S**



03 Die wichtigsten Utensilien direkt zur Hand: Im her- ausnehmbaren **Fach der Mittelkonsole** können Dinge wie das Portemonnaie, die Wagenpapiere oder CDs griffbereit deponiert werden. Ein integrierter Cupholder sichert Ihre Getränke und das zusätzliche Spann- band gibt auch Ihrem Smartphone ausreichend Halt. **S**

04 Das praktische **Ablagefach am Dachhimmel** eignet sich beispielsweise für die griffbereite Unterbringung Ihrer Sonnenbrille. **S**

05 Ziehen Sie ein neues Register! Ab der Ausstat- tungslinie Comfortline sitzen Sie nicht nur bequem, sondern haben mit den **Ablagefächern unter den**

Vordersitzen außerdem Platz für noch größere An- nehmllichkeiten. **S**

06 Der fahrende Durstlöcher: Der Touran bietet als Komfort-Highlight in jeder Tür ein **Ablagefach**. In den Vordertüren lassen sich so Flaschen mit bis zu 1,5 Litern Inhalt unterbringen, in die hinteren Türen passen 1-Liter-Flaschen. **S**

(ohne Abb.) Die **230-Volt-Steckdose** im Gepäckraum links eignet sich nicht nur zum Aufladen elektrischer Geräte: Hier können Sie zum Beispiel auch Ihren Laptop oder eine Kühl- und Warmhaltebox anschlie- ßen. **SO**





Hochgefühle ohne Nervenkitzel.

Der Touran begeistert mit hoher Variabilität, viel Platz und großen Aus-sichten. Aber nicht nur das Innenraumkonzept verblüfft mit Vielseitigkeit. Auch in technologischer Hinsicht ist das Fahrzeug für verschiedene Welten offen. Und da für Familien das Wohlbefinden an oberster Stelle steht, sind natürlich zahlreiche intelligente Fahrerassistenzsysteme und Sicherheitsfeatures an Bord. Allerdings ist die beste Sicherheitsmaß-nahme immer noch ein entspannter Fahrer. Deshalb bietet Ihnen der Touran Komfort auf hohem Niveau.



Nimmt nichts auf die leichte Schulter. Nicht mal den Schulterblick.

In der Hektik des Familienlebens kann man schon mal den Überblick verlieren – und das Auto übersehen, das von hinten herangerauscht kommt, während Sie den Blinker setzen. Dem Touran allerdings entgeht so schnell nichts. Er ist nämlich ein Sicherheitsfanatiker mit ausgesprochenen Berührungsängsten. Zum Glück.

01–02 Der Notbremsassistent „**Front Assist**“ mit Fußgängererkennung kann bei einem drohenden Auffahrunfall helfen, die Unfallschwere zu mindern oder – im Idealfall – den Unfall zu vermeiden.¹⁾ Er kann Fußgänger und Fahrzeuge auf der Fahrbahn erkennen und bei erkannten Fußgängern und Fahrzeugen den Fahrer rechtzeitig warnen. Falls daraufhin nicht reagiert wird, kann das System eine Notbremsung einleiten.¹⁾ **S**

03 Während der Fahrt kann Sie der **Spurwechselassistent „Side Assist“** beim Wechseln der Spur unterstützen.¹⁾ Das System erfasst die Bereiche hinter und neben dem Fahrzeug und kann Sie über LEDs im jeweiligen Außenspiegel vor schnell herannahenden Fahrzeugen und Fahrzeugen im toten Winkel warnen.¹⁾ Beim Rückwärtsausparken kann der integrierte Ausparkassistent den Bereich hinter Ihrem Fahrzeug überwachen und Sie vor erkanntem querendem Verkehr warnen.¹⁾ **SO**



04 Mit der dynamischen **Fernlichtregulierung „Dynamic Light Assist“** können Sie ab einer Geschwindigkeit von 60 km/h dauerhaft mit Fernlicht fahren – ohne den Gegenverkehr zu blenden.¹⁾ Eine Kamera kann vorausfahrende oder entgegenkommende Fahrzeuge erkennen und entsprechende Bereiche des Lichts ausblenden.¹⁾ „Dynamic Light Assist“ ist Bestandteil des Fahrerassistenz-Pakets „Plus“. **SO**

05 Mit den optionalen Airbags für die zweite Sitzreihe verfügt der Touran auf Wunsch insgesamt über **neun Airbags** – und damit über jede Menge Puffer gegen Verletzungen. Bei Kollisionen mit entsprechender Unfallschwere füllt sich ein Airbag innerhalb von 35 bis 45 Millisekunden. Die aktivierten Airbags fangen Kopf sowie Oberkörper ab und verteilen die Belastungen auf eine möglichst große Fläche. **H SO**

(ohne Abb.) Mehr Komfort, selbst im Stau. Der **Stauassistent** ermöglicht ein komfortables Folgefahren in Stausituationen und kann Ihnen helfen, typische Stauunfälle zu vermeiden.¹⁾ Das System kann das Fahrzeug in der Spur halten und selbsttätig Gas und Bremse steuern.¹⁾ Die **automatische Distanzregelung ACC** kann Ihnen helfen, eine zuvor von Ihnen gewählte Höchstgeschwindigkeit²⁾ sowie den ebenfalls von Ihnen eingestellten Abstand zum vorausfahrenden Fahrzeug einzuhalten.¹⁾ Der **Spurhalteassistent „Lane Assist“** kann ab einer Geschwindigkeit von 65 km/h erkennen, ob das Fahrzeug unbeabsichtigt die eigene Fahrbahn verlässt.¹⁾ Mit einer korrigierenden Lenkunterstützung kann er die Aufmerksamkeit des Fahrers zurück auf das Fahrgeschehen richten.^{1), 3)} **SO**

1) Im Rahmen der Grenzen des Systems.

2) Bis max. 210 km/h.

3) Der Fahrer muss jederzeit bereit sein, das Assistenzsystem zu übersteuern, und wird nicht von seiner Verantwortung entbunden, das Fahrzeug umsichtig zu fahren.

Vorfahrt für den Fortschritt.

01 Die Rückfahrkamera „Rear View“ unterstützt Sie beim Rückwärtsrangieren.¹⁾ Das Kamerabild im Display des Radios oder Navigationssystems zeigt dabei den Bereich hinter dem Fahrzeug an. **SO**

02 Der Parklenkassistent „Park Assist“ kann Quer- und Längsparklücken erkennen und selbstständig die Lenkvorgänge bis zum vollständigen Einparken übernehmen.¹⁾ Aus Längsparklücken kann das System auch wieder ausparken. Sie betätigen dabei nur Kupplung, Gas und Bremse, während Sie das Fahrzeugumfeld beim Einparken überwachen.¹⁾ **SO**

03 Wer schon einmal versucht hat, samt Anhänger zu manövrieren, weiß, wie kompliziert das sein kann. Der Anhänger-Rangierassistent „Trailer Assist“ kann hier Abhilfe schaffen. Er kann helfen, den Anhänger bequem rückwärts ins Ziel zu bringen, nachdem Sie die gewünschte Fahrtrichtung eingestellt haben.¹⁾ Sie müssen nur noch Gas geben, bremsen und die Umgebung überwachen. **SO**



01



02



03



04

04 „Easy Open“ hält Ihnen immer eine Hintertür offen – gerade bei vollen Händen eine echte Erleichterung. Eine einfache Fußbewegung unter dem hinteren Stoßfänger reicht, und Sensoren, die Ihren Schlüssel identifizieren, öffnen für Sie die Heckklappe. **SO**

¹⁾ Im Rahmen der Grenzen des Systems.



05

05 Alles im Griff: Mit einem **Multifunktionslenkrad in Leder** wird die Bedienung der Multifunktionsanzeige, des Radios und des Telefons besonders bequem. Auch einige Fahrerassistenzsysteme lassen sich über das Multifunktionslenkrad in Leder steuern. Mit Schaltwippen können Sie außerdem das optionale Doppelkupplungsgetriebe DSG bedienen. **H** **SO**

06 Damit Sicherheitsbewusstsein nicht zur Sicherheitslücke wird: Zuverlässige Informationen sind nützlich, sollten aber nicht vom Straßenverkehr ablenken. Dieser Anforderung entspricht die **Multifunktionsanzeige „Premium“** mit mehrfarbigem Display im direkten Sichtfeld des Fahrers. Sie erlaubt es Ihnen, wichtige Angaben wie den momentanen Verbrauch, die voraussichtliche Reichweite oder die Öltemperatur auf einen Blick zu erfassen. **H** **SO**

07 Der **ergoActive Sitz** für den Fahrer und Beifahrer verfügt unter anderem über eine 14-Wege-Einstellung inklusive einer manuellen Höhen-, Neigungs- und Tiefenverstellung und einer Höhenverstellung für die Kopfstütze sowie eine elektrische 4-Wege-Lendenwirbelstütze mit Massagefunktion. Das entlastet den Körper und gewährleistet insbesondere auf langen Fahrten eine komfortable Sitzhaltung. In Deutschland ist der ergoActive Sitz mit dem weltweit gültigen AGR-Gütesiegel¹⁾ ausgezeichnet. **SO**

1) Quelle: www.agr-ev.de



07



Doppelt gekuppelt fährt besser.

Das Familienleben mag mitunter aufreibend sein – aber bestimmt nicht, wenn Sie am Steuer des Touran sitzen! Dafür sorgen zahlreiche Komfortfeatures, die nicht nur Kraft- und Nerven aufwand reduzieren, sondern auch den Kraftstoffverbrauch. Letztgenannter konnte trotz größerer Abmessungen, höherer Leistung und umfangreicherer Grundausstattung gegenüber dem schon sparsamen Vorgängermodell noch einmal um bis zu 19% reduziert werden. Außerdem erfüllen alle Motoren den strengen EU-6-Standard.

01 Einfach schneller schalten: Das innovative **Doppelkupplungsgetriebe DSG** wechselt automatisch in wenigen Hundertstelsekunden nahezu unmerklich und ohne Zugkraftunterbrechung in den bereits vorgewählten nächsten Gang. Das Doppelkupplungsgetriebe DSG verfügt über zwei Fahrprogramme: den Normal- und den Sportmodus. Im Sportbetrieb fährt das DSG die Gänge weiter aus und schaltet bei Bedarf früher zurück. **SO**

(ohne Abb.) Federt das Familienleben ab: Die **adaptive Fahrwerksregelung DCC** passt sich durch elektronisch geregelte Dämpfer permanent der jeweiligen Fahrsituation an. Mit der Fahrprofilwahl können Sie die Charakteristik der Dämpfer und der Lenkung verändern und dabei zwischen verschiedenen Einstellungen wählen. **SO**

(ohne Abb.) Mit der **Fahrprofilwahl** steht Ihnen immer das passende Fahrprofil zur Verfügung: Normal, Eco, Sport, Comfort oder Individual. Die Motor- und Getriebeabstimmung sowie das Verhalten bestimmter Assistenzsysteme werden so den Gegebenheiten angepasst. Mit dem Individual-Profil können Sie tiefer in die Einstellungen eingreifen und sie nach Ihren Vorstellungen modifizieren. Bestandteil der Fahrprofilwahl ist ein sportliches Interface für den Bildschirm in der Mittelkonsole. Es zeigt Motorwerte wie Öltemperatur, Ladedruck oder die momentan abgerufene Leistung an. Und wer es noch sportlicher mag, kann über ein G-Meter die Längs- und Querschleunigung messen sowie die integrierte Stoppuhr für genaueste Fahrzeitmessung nutzen. **SO**



01

Gute Fahrt. Gute Luft. Gute Unterhaltung.

Im Touran können Sie aufatmen – und das nicht nur als Allergiker.

Hier liegt Entspannung in der Luft. Modernste Technologie bereichert das Fahrvergnügen um eine atemberaubende Entertainment-Qualität, die aus jeder Fahrt die Längen herauschneidet. Und wenn Sie von so viel Unterhaltung ganz erhitzt sind, sorgt die Klimaanlage „Air Care Climatronic“ mit 3-Zonen-Temperaturregelung und Allergen-Filter für die gewünschte Abkühlung.

01 Der Allergen-Filter der Klimaanlage „Air Care Climatronic“ mit 3-Zonen-Temperaturregelung wehrt Pollen, Sporen und anderen Allergenen den Zutritt in Ihren Touran. Saubere Lösungen gibt es auch für die Frage nach der richtigen Temperatur, denn Fahrer, Beifahrer und die Passagiere auf den Rücksitzen können unabhängig voneinander ihre Wunschtemperatur einstellen. Temperatur, Luftzufuhr und -verteilung können individuell eingestellt werden. Dabei berücksichtigt die Klimaanlage sogar die Intensität der Sonneneinstrahlung. **H** **SO**

02 So können Hitzköpfe einen kühlen Kopf bewahren: Mit dem **elektronischen Bedienteil** für die zweite Sitzreihe wird die Temperatureinstellung zum Kinderspiel. **H** **SO**

(ohne Abb.) Damit Sie Ihr Fahrzeug nicht nur mit sicherer, sondern auch mit warmer Hand führen: Die **Lenkradheizung** stellt ein Komfort-Highlight dar, dessen Annehmlichkeiten Sie vor allem in den kalten Jahreszeiten schätzen werden. **SO**

(ohne Abb.) Guter Draht zur Frontscheibe: Die über Taster auf dem Klimabedienteil ansteuerbare **Frontscheibenheizung** sorgt für eine Erwärmung der Scheibe über feine Drähte. **SO**



03 Das Navigationssystem „Discover Pro“¹⁾ mit serienmäßigem App-Connect lässt sich mit seinem 23,4 cm (9,2 Zoll) großen, glasüberbauten TFT-Touchscreen mit Farbdisplay, Annäherungssensorik und innovativer Gestensteuerung intuitiv bedienen. So können Sie eine Reihe von Menüpunkten mit einer einfachen horizontalen Geste ansteuern. Das System mit einem 10 GB großen, frei nutzbaren Speicher verfügt außerdem über installiertes Kartenmaterial für Europa, acht Lautsprecher, FM-Radioempfang und ein DVD-Laufwerk, das Musik auch im MP3-, AAC- und WMA-Format abspielen kann. Zwei SD-Kartenslots und zwei USB-Schnittstellen sowie eine Telefonschnittstelle über Bluetooth machen das Infotainment-Erlebnis komplett. **SO**

1) Informationen zu länderindividuellen Abweichungen erhalten Sie bei Ihrem Volkswagen Partner.
2) Zur Nutzung der Car-Net Leistungen benötigen Sie ein Volkswagen ID Benutzerkonto und müssen sich mit Benutzername und Passwort anmelden. Des Weiteren ist ein separater Vertrag mit der Volkswagen AG online abzuschließen. Um die Dienste mit der vollen Laufzeit nutzen zu können, haben Sie nach Übergabe des Fahrzeugs 90 Tage Zeit, um das Fahrzeug unter www.portal.volkswagen-we.com zu registrieren. Bei einer späteren Registrierung verkürzt sich die Dauer der unentgeltlichen Laufzeit. Die Nutzung der mobilen Online-Dienste von Car-Net „Guide & Inform“ ist nur mit den optionalen Ausstattungen „Discover Media“ und „Discover Pro“ möglich. Zusätzlich benötigen Sie ein mobiles, internetfähiges Endgerät (zum Beispiel Smartphone), das die Fähigkeit besitzt, als mobiler WLAN-Hotspot zu agieren. Alternativ kann mit der Option Telefonschnittstelle „Business“ in Verbindung mit dem Navigationssystem „Discover Pro“ ein Mobiltelefon mit remote SIM Access Profile (rSAP) oder eine SIM-Karte mit Telefon- und Datenoption genutzt werden. Mit dem optionalen CarStick LTE kann in Verbindung mit dem Navigationssystem „Discover Media“ ebenfalls eine Internetverbindung für Ihr Navigationssystem sowie ein WLAN-Hotspot im Fahrzeug hergestellt werden. Die Car-Net Dienste sind nur mit einem bestehenden oder separat abzuschließenden Mobilfunkvertrag zwischen Ihnen und Ihrem Mobilfunk-Provider und nur innerhalb der Abdeckung des jeweiligen Mobilfunknetzes verfügbar. Durch den Empfang von Datenpaketen aus dem Internet können, abhängig von Ihrem jeweiligen Mobilfunktarif und insbesondere beim Betrieb im Ausland, zusätzliche Kosten (zum Beispiel Roaming-Gebühren) entstehen. Aufgrund des im Rahmen der Nutzung der Car-Net Dienste anfallenden Datenvolumens wird die Vereinbarung einer Daten-Flatrate mit Ihrem Mobilfunk-Provider dringend empfohlen. Die Verfügbarkeit der Car-Net Dienste kann länderabhängig unterschiedlich ausfallen. Diese Dienste stehen für die jeweils vereinbarte Vertragslaufzeit zur Verfügung und können während der Vertragslaufzeit inhaltlichen Änderungen unterliegen. Zur Nutzung der kostenfreien We Connect App wird ein Smartphone mit geeignetem iOS oder Android-Betriebssystem und eine SIM-Karte mit Datenoption mit einem bestehenden oder separat abzuschließenden Mobilfunkvertrag zwischen Ihnen und Ihrem Mobilfunk-Provider benötigt. Nähere Informationen zu Car-Net erhalten Sie unter connect.volkswagen-we.com und bei Ihrem Volkswagen Partner, Informationen zu Mobilfunk-Tarifbedingungen bei Ihrem Mobilfunkanbieter.



04 Das Navigationssystem „Discover Media“ für das Radio „Composition Media“¹⁾ ist mit einem 20,3 cm (8 Zoll) großen TFT-Farbdisplay, installiertem Kartenmaterial für Europa, einem Touchscreen mit Annäherungssensorik und einem MP3-, AAC- und WMA-fähigen CD-Player mit acht Lautsprechern ausgestattet. Zudem verfügt das System über zwei SD-Kartenslots, eine USB-Schnittstelle sowie eine Bluetooth-Anbindung für Mobiltelefone. Und mit den mobilen Online-Diensten von Car-Net²⁾, die Sie nach Abschluss eines separaten Vertrags mit der Volkswagen AG nutzen können, sind Sie auch unterwegs gut vernetzt. Zusätzlich empfehlen wir Ihnen den CarStick LTE. Damit können Sie schnell und unkompliziert eine Internetverbindung für Ihr „Discover Media“ herstellen und so die Car-Net Dienste besonders effektiv nutzen. **SO**

05 Das Radio „Composition Media“ verfügt über ein 20,3 cm (8 Zoll) großes TFT-Farbdisplay, einen Touchscreen mit Annäherungssensorik und einen MP3- und WMA-fähigen CD-Player. Acht Lautsprecher mit 4 x 20 Watt Leistung machen das Ganze zum Multimediaerlebnis. Zudem besitzt es einen SD-Kartenslot, eine USB-Schnittstelle und eine Bluetooth-Anbindung für Mobiltelefone. **H** **SO**

06 Das Radio „Composition Colour“ mit 16,5 cm (6,5 Zoll) großem TFT-Farbdisplay mit Touchscreen, 4 x 20 Watt Leistung und vier Lautsprechern ist zudem mit zwei USB-Schnittstellen (Typ C) ausgestattet. Zusätzlich können Sie via Bluetooth Ihr Mobiltelefon anschließen. **S**

(ohne Abb.) Ihr schnellster Weg zu **neuem Kartenmaterial**. So halten Sie die Daten Ihres Navigationssystems „Discover Media“ oder „Discover Pro“ immer aktuell: einfach auf www.volkswagen.de gehen, Modell, Baujahr und Navigationssystem angeben und das aktuelle Kartenmaterial auf eine passende SD-Karte laden. Dieser Service ist für Sie kostenlos und steht Ihnen selbst nach Produktionsende des jeweiligen Geräts noch weitere fünf Jahre zur Verfügung. **SO**



01

Gut verbunden.

Der Touran verbindet Welten. Die angenehme Konsequenz daraus: ein Reisegefühl der bisher unbekannteren Art. Denn Sie sind auf dem Straßennetz ebenso zu Hause wie im Internet. Dank der vielseitigen auf Wunsch erhältlichen Konnektivitäts- und Infotainment-Features wie Car-Net „Guide & Inform“ und „Security & Service“ oder App-Connect ist das kein Problem. So macht Autofahren noch mehr Spaß – auch denen, die nicht am Steuer sitzen.

01 Im Touran ist sogar das Handschuhfach digital: Oberhalb des Ablagefachs finden Sie hinter einem Mediafachdeckel den Zugang zur Hightech-Welt. Neben Anschlüssen für zwei SD- und eine SIM-Karte bietet die „**Multimedia-Box**“ eine optimale Erreichbarkeit des CD-Players. **SO**

02 Erweitern Sie Ihr Cockpit – **App Connect**¹⁾ bringt Ihre Smartphone-Apps auf den Touchscreen Ihres Infotainment-Systems: **Apple CarPlay™**, **Android Auto™** von **Google** und **MirrorLink®** – alle drei innovativen Technologien stehen Ihnen zur Verfügung und bieten zusätzliche nützliche und unterhaltsame Funktionen. **SO**

03 Bessere Orientierung, aktuellere Informationen: Das **Car-Net Dienstpaket „Guide & Inform“**²⁾ steht Ihnen mit den auf Wunsch erhältlichen Navigationssystemen „Discover Media“ oder „Discover Pro“ und nach Abschluss eines Vertrags mit der Volkswagen AG zur Verfügung. Praktische Dienste, wie die Online-Sonderzielsuche, die Parkplatzsuche oder der Online-Zielimport, eröffnen Ihnen neue Möglichkeiten, die Vorteile des Internets für die Fahrt in Ihrem Volkswagen zu nutzen. **SO**

04 Fahren Sie auf der sicheren Seite. Nach Abschluss eines separaten Vertrags mit der Volkswagen AG haben Sie mit den Car-Net Diensten von „**Security & Service**“³⁾ wichtige Fahrzeugdaten und Funktionen Ihres Volkswagen im Blick und unter Kontrolle. Ob Service-Terminplanung, Zugriff auf den Kilometerstand und Tankinhalt oder der Notruf-Service: Ihre zahlreichen digitalen Assistenten unterstützen Sie in den unterschiedlichsten Situationen. **H** **SO**

05 Nutzen Sie WLAN im Auto! So können Sie bei Abschluss eines Vertrags mit der Volkswagen AG auch von den vielfältigen Informationen der Dienste⁴⁾ profitieren. Den Hotspot für uneingeschränkte Internetnutzung³⁾ bringt Ihnen der **CarStick LTE** in Ihren Volkswagen. In Verbindung mit dem Navigationssystem „Discover Media“ baut er eine Online-Verbindung im Fahrzeug auf. Da er über einen eigenen SIM-Kartenslot verfügt (SIM-Karte nicht im Liefer-



02



04



03



05

umfang enthalten), ermöglicht der CarStick LTE die Nutzung des WLAN-Hotspots und der mobilen Online-Dienste unabhängig von der Smartphone-Anbindung (Tethering-Verfahren). **SO**

(ohne Abb.) Kommunikation einfach gemacht: Die **elektronische Sprachverstärkung**⁴⁾ des Radios „Composition Media“ und der Navigationssysteme „Discover Media“ und „Discover Pro“ erleichtert es den vorn Sitzenden, entspannt und ohne Stimmanstrengung gute Gespräche mit den Reisenden im hinteren Bereich zu führen. **SO**

(ohne Abb.) Die **Telefonschnittstelle „Comfort“** ermöglicht entspannte Gespräche während der Fahrt. Besonders praktisch: die integrierte Ablage mit induktiver Anbindung an die Außenantenne und einer induktiven Ladefunktion. Die Freisprecheinrichtung ist für besonders störungsarmen Empfang geeignet und wird bequem über die Multifunktionsanzeige, das Multifunktionslenkrad oder den Touchscreen des Radios bedient. Sie ist zudem mit einem weiteren USB-Anschluss für externe Geräte ausgestattet. **SO**

1) App-Connect umfasst die Technologien Apple CarPlay™, Android Auto™ und MirrorLink®. Um Ablenkung zu vermeiden, lassen sich während der Fahrt nur zertifizierte Apps starten. Bitte berücksichtigen Sie in diesem Zusammenhang auch, dass manche Apps nicht für jede der drei Technologien angeboten werden und die Verfügbarkeit dieser Technologien länderspezifisch unterschiedlich ausfallen kann. Informationen zur Kompatibilität von Smartphones finden Sie auf www.volkswagen.de/mobiltelefon sowie ergänzend auch für Apple CarPlay™ unter www.apple.com/de/ios/carplay, für Android Auto™ unter www.android.com/intl/de_de/auto und für MirrorLink® unter <https://mirrorlink.com>.
2) Zur Nutzung der Car-Net Leistungen benötigen Sie ein Volkswagen ID Benutzerkonto und müssen sich mit Benutzername und Passwort anmelden. Des Weiteren ist ein separater Vertrag mit der Volkswagen AG online abzuschließen. Um die Dienste mit der vollen Laufzeit nutzen zu können, haben Sie nach Übergabe des Fahrzeugs 90 Tage Zeit, um das Fahrzeug unter www.portal.volkswagen-we.com zu registrieren. Bei einer späteren Registrierung verkürzt sich die Dauer der unentgeltlichen Laufzeit. Die Nutzung der mobilen Online-Dienste von Car-Net „Guide & Inform“ ist nur mit den optionalen Ausstattungen „Discover Media“ und „Discover Pro“ möglich. Zusätzlich benötigen Sie ein mobiles, internetfähiges Endgerät (zum Beispiel Smartphone), das die Fähigkeit besitzt, als mobiler WLAN-Hotspot zu agieren. Alternativ kann mit der Option Telefonschnittstelle „Business“ in Verbindung mit dem Navigationssystem „Discover Pro“ ein Mobiltelefon mit remote SIM Access Profile (rSAP) oder eine SIM-Karte mit Telefon- und Datenoption genutzt werden. Mit dem optionalen CarStick LTE kann in Verbindung mit dem Navigationssystem „Discover Media“ ebenfalls eine Internetverbindung für Ihr Navigationssystem sowie ein WLAN-Hotspot im Fahrzeug hergestellt werden. Die Car-Net Dienste sind nur mit einem bestehenden oder separat abzuschließenden Mobilfunkvertrag zwischen Ihnen und Ihrem Mobilfunk-Provider und nur innerhalb der Abdeckung des jeweiligen Mobilfunknetzes verfügbar. Durch den Empfang von Datenpaketen aus dem Internet können, abhängig von Ihrem jeweiligen Mobilfunktarif und insbesondere beim Betrieb im Ausland, zusätzliche Kosten (zum Beispiel Roaming-Gebühren) entstehen. Aufgrund des im Rahmen der Nutzung der Car-Net Dienste anfallenden Datenvolumens wird die Vereinbarung einer Daten-Flatrate mit Ihrem Mobilfunk-Provider dringend empfohlen. Die Verfügbarkeit

der Car-Net Dienste kann länderspezifisch unterschiedlich ausfallen. Diese Dienste stehen für die jeweils vereinbarte Vertragslaufzeit zur Verfügung und können während der Vertragslaufzeit inhaltlichen Änderungen unterliegen. Nähere Informationen zu Car-Net erhalten Sie unter connect.volkswagen-we.com und bei Ihrem Volkswagen Partner, Informationen zu Mobilfunk-Tarifbedingungen bei Ihrem Mobilfunkanbieter.
3) Durch den Empfang von Datenpaketen aus dem Internet können, abhängig vom jeweiligen Mobilfunktarif und insbesondere beim Betrieb im Ausland, zusätzliche Kosten (zum Beispiel Roaming-Gebühren) entstehen. Volkswagen Zubehör empfiehlt die Vereinbarung einer Daten-Flatrate mit dem jeweiligen Mobilfunk-Provider. Weitere Informationen über die Nutzung von mobilen Geräten und Car-Net sind im Volkswagen Bordbuch verzeichnet.
4) Nur in Verbindung mit dem Family-Paket.

Das Leben ist kein Wunschkonzert. Ihr Auto schon.

Im Touran sind Sie mit zeitgemäßer Ausstattung unterwegs – auch auf der Datenautobahn. Dank des Zusammenspiels mobiler Devices und des Infotainment-Systems genießen Sie auf Wunsch eine digitale Multimedia-Show, die keine Wünsche offenlässt. Auf den Rücksitzen schauen die kleinen (und großen) Passagiere ihren Lieblingsfilm, hören den neuesten Chartbreaker oder chatten im Internet. Derweil können Sie vorn mit dem Infotainment-System auf Ihre Apps zugreifen, per Sprachverstärkung mit dem hinteren Bereich interagieren oder Ihre Reisedaten checken.





Highline

So viele Höhepunkte, man könnte die Highline-Ausstattung des Touran auch bedenkenlos Highlight-Ausstattung nennen. Das Multifunktionslenkrad und der Schalthebelknopf in Leder schmeicheln Ihren Fingern. Das Radio „Composition Media“ verwöhnt Ihre Ohren. Die 3-Zonen-Klimaanlage „Air Care Climatronic“ mit Allergen-Filter sorgt für eine angenehme Wohlfühltemperatur und macht jeden Atemzug zu einem besonders sauberen. Eine Wohltat für Ihre Augen stellen sowohl die Multifunktionsanzeige „Premium“ und die Ambientebeleuchtung als auch die LED-Scheinwerfer mit Abblend-, Fern- und Tagfahrlicht dar. Auskosten können Sie dieses Verwöhnprogramm auf den komfortablen Sitzen vorn oder den drei Einzelsitzen in der zweiten Sitzreihe. Derweil sorgen die serienmäßigen Features wie Multikollisionsbremse, Notruf-Service¹⁾, Nebelscheinwerfer mit Abbiegelicht sowie Seitenairbags hinten dafür, dass Sie sicherer unterwegs sind.

1) Nur in Verbindung mit „Security & Service Plus“ oder „Guide & Inform und Security & Service Plus“.



Comfortline

Erleben Sie Ihren Touran als Komfortzone: Die Ausstattungslinie Comfortline lässt in dieser Hinsicht keine Wünsche offen. Die Einparkhilfe vorn und hinten unterstützt beim Einparken, mit der multifunktionalen Mittelkonsole können Sie von den Vordersitzen und der zweiten Sitzreihe auf alles zugreifen, was Sie schnell zur Hand haben möchten. Sie bietet vorn zwei Becherhalter und Ablagefächer; zudem kann ein kleines Haltenetz im Fußraum des Beifahrersitzes flache Gegenstände wie Bücher oder auch ein Tablet aufnehmen. Dank des Gepäckmanagement-Systems können Sie alles, was Sie mit auf Reisen nehmen, stets sicher verstauen – und das dürfen aufgrund des variablen Ladebodens ruhig ein paar Dinge mehr sein. Damit Sie nicht nur komfortabel, sondern auch sicherer unterwegs sind, warnt der Notbremsassistent „Front Assist“ mit Fußgängererkennung im Rahmen der Grenzen des Systems bei kritischen Abstandssituationen optisch und akustisch sowie mit einem kurzen Bremsruck und bremst das Fahrzeug automatisch ab, wenn ein Hindernis übersehen wird. Im Touran ist Komfort eben auch sicher.

Design-Paket „Black Style“

Schwarz ist seit jeher zeitlos und edel. Im Design-Paket „Black Style“ ist es zudem vor allem eins: sportlich-elegant. Perfekt, um Ihren Touran in Szene zu setzen.



Das **Design-Paket „Black Style“** setzt mit abgestimmten Details markante schwarze Akzente bei Ihrem Touran. Dazu gehören die Dachreling, Spiegelkappen und Zierleisten an den Seitenfenstern – allesamt in Schwarz. Auch das Kühlerschutzgitter mit einer verchromten und zwei schwarzen Zierleisten sowie die schwarzen Zierleisten im Stoßfänger und im Diffusor unterstreichen das athletische Erscheinungsbild. Optional können Sie zudem das Dach in Schwarz wählen.¹⁾ **SO**

¹⁾ Für R-Line und Highline erhältlich. Der Umfang für den Touran Highline fällt unterschiedlich aus. Ihr Volkswagen Partner informiert Sie gern.

Alle hier aufgeführten Ausstattungen sind Angebote der Volkswagen R GmbH. Weitere Informationen erhalten Sie unter www.volkswagen.de.





01

R-Line

Der Alltag ist das härteste Trainingslager: Um den Anforderungen des Familienlebens gerecht werden zu können, brauchen Sie eine gehörige Portion Fitness. Einen angemessen sportlichen Auftritt verschaffen Ihnen die R-Line-Ausstattungen.

Kraftstoffverbrauch in l/100 km: kombiniert zwischen 6,0 und 4,4; CO₂-Emissionen in g/km: kombiniert zwischen 138 und 116; Effizienzklassen: B - A
 Serienausstattung/Comfortline **S** Serie bei Highline **H** Sonderausstattung **SO**



02

01–03 Das R-Line Paket setzt auf dynamische Optik durch und durch. Das „R-Line“-Logo an den Seitenteilen und Türen vorn und natürlich am Kühlerschutzgitter liefert die Erklärung, warum das Familienauto aussieht wie ein Modellathlet. Die Schwellerverbreiterungen und der Diffusor in Schwarz Hochglanz und die verchromten Endrohrblenden¹ verleihen markante Züge. Beide R-Line-spezifischen Stoßfänger adaptieren die Wagenfarbe, im vorderen Stoßfänger sorgen Lufteinlässe mit schwarz glänzender C-Signatur für einen noch imposanteren Eindruck. Die silbern eloxierte Dachreling und die Zierleisten in Chrom im Stoßfänger hinten zeichnen ein dynamisches Gesamtbild, das mit dem 17-Zoll-Leichtmetallrad „Salvador“² oder dem 18-Zoll-Leichtmetallrad „Marseille“³ jede Straße zum Siegerpodest macht. Einmal im Training, hört der Athlet hier jedoch nicht auf: Die Top-Komfortsitze mit „R-Line“-Logo in den Rückenlehnen der Vordersitze sind mit Stoff „Race“ in Magnetitgrau bezogen. Die Sitzinnenwangen schmückt die Microfaser „San Remo“ in Anthrazit, die Ziernähte sind in Kristallgrau gehalten. Auf Wunsch sind die Sitze mit Leder „Vienna“⁴ bezogen, auch hier sind sie mit Ziernähten in Kristallgrau und dem „R-Line“-Logo versehen. **SO**

1) Nur für ausgewählte Motorisierungen. Ihr Volkswagen Partner berät Sie gern.
 2) Für Comfortline nur in Kombination mit dem 17-Zoll-Leichtmetallrad „Salvador“.
 3) Für Highline nur in Kombination mit dem 18-Zoll-Leichtmetallrad „Marseille“.
 4) Sitzmittelbahnen und -wangeninnenseiten in Leder „Vienna“.

Alle hier aufgeführten Ausstattungen sind Angebote der Volkswagen R GmbH. Weitere Informationen erhalten Sie unter www.volkswagen.de.



03



04

04 – 06 Noch bevor das „R-Line“-Logo im Startbildschirm Gewissheit gibt, wird klar: Was das äußere Erscheinungsbild des Touran mit R-Line Paket vorgibt, setzt der sportive Innenraum nahtlos fort. Die hochwertigen **Einstiegsleisten** vorn in Aluminium mit „R-Line“-Logo sowie die **Pedale und Fußstütze** in gebürstetem Edelstahl setzen ausdrucksstarke Ausrufezeichen, die ihre Wirkung nicht verfehlen. Das **Multi-funktions-Sportlenkrad** in Leder mit Alu-Dekor, „R-Line“-Logo und Ziernähten in Kristallgrau bietet Ihnen den sportlichen Look zum sportlichen Fahrgefühl. Unter dem **Dachhimmel** in Titanschwarz definieren die **Dekoreinlagen „Black Lead Grey“** für die

Instrumententafel auf Fahrer- und Beifahrerseite sowie in den Türverkleidungen den athletischen Charakter. Ein Style, der sich durch **Textilfußmatten** mit Ziernähten in Kristallgrau bis in den Fußraum fortsetzt. **SO**

07 Das R-Line „Exterieur“ Paket setzt voll auf äußere Werte. Im Exterieur bietet es dieselben Umfänge wie das R-Line Paket, verzichtet jedoch auf die R-Line-spezifische Ausstattung des Innenraums. Die athletische Ausstrahlung bleibt dennoch unbestritten. Auf Wunsch vervollständigt das 17-Zoll-Leichtmetallrad „Salvador“ oder das 18-Zoll-Leichtmetallrad „Marseille“ den sportlichen Auftritt. **SO**



05



06



07

Volkswagen Zubehör

Alltag in Familien ist vieles, nur selten alltäglich. Mit Volkswagen Zubehör können Sie Ihren Touran noch individueller an Ihre Bedürfnisse und Ihre Ansprüche an ein Automobil für die ganze Familie anpassen. Dass Sie sich dabei auf ein Maximum an Qualität und Passgenauigkeit verlassen können, versteht sich von selbst. Unser vollständiges Angebot finden Sie im „Volkswagen Zubehör Gesamtkatalog“ bei Ihrem Volkswagen Partner.¹⁾



01–02 Der kleine 14 kg leichte und kompakt klappbare **Fahrradträger Compact II** für die Anhängervorrichtung nimmt zwei Fahrräder oder E-Bikes mit insgesamt bis zu 60 kg auf. Auf die Anhängervorrichtung montiert, lässt sich der Fahrradträger mithilfe des neuen Fußschalters auch mit Fahrrädern bequem nach unten wegklappen, damit die Heckklappe erreichbar bleibt. Komplett eingeklappt lässt er sich im Handumdrehen im Gepäckraum verstauen. Auf Wunsch erhalten Sie den Fahrradträger auch für drei Fahrräder. Eine praktische Aufbewahrungstasche ist im Lieferumfang enthalten. **SO**

¹⁾ Weitere Informationen erhalten Sie unter volkswagen.de.

Volkswagen Zubehör ist für den deutschen Markt erhältlich. Über länderspezifische Abweichungen informiert Sie Ihr Volkswagen Partner gern.



03 Die **Tragstäbe** bilden die Systembasis für alle Aufbauten. Sie sind stabil, leicht und vor allem schnell an der Dachreling anzubringen. Dank der diebstahlhemmenden Verschlusseinrichtung sind Sie vor bösen Überraschungen geschützt. **SO**

04 Der **Ski- und Snowboardhalter „Komfort“** ermöglicht einen sicheren und bequemen Transport von bis zu sechs Paar Skiern bzw. vier Snowboards. Das leichte System aus eloxiertem Aluminium lässt sich durch die praktische Ausziehfunktion unkompliziert be- und entladen. Und dank breiter Öffnungstasten ist dies sogar mit dicken Handschuhen möglich. Selbstverständlich ist der Halter abschließbar. **SO**

05 Die stabile **Dachbox** aus hochwertigem Kunststoff in Hochglanzschwarz ist abschließbar und gewährleistet dank ihrer praktischen Schnellverschlüsse eine leichte Montage auf den Tragstäben. Die Box kann von der Fahrer- und Beifahrerseite aus geöffnet und aufgrund ihres extragroßen Öffnungswinkels sehr leicht

be- und entladen werden. Die Dachboxen sind mit einem Volumen von 340 und 460 Litern erhältlich. **SO**

06 Transportieren Sie Ihr Fahrrad mit dem **Fahrradhalter** sicher und stabil stehend auf dem Dach Ihres Touran. Rahmenhalter und Radschiene sind so konzipiert, dass sie das Fahrrad automatisch in der richtigen Position halten. Der innovative Drehmomentbegrenzer-Drehknopf sorgt dabei für eine komfortable Befestigung des Fahrradrahmens. Für eine gleichmäßige Druckverteilung und zum Schutz des Fahrradrahmens besitzt der Rahmenhalter große, weiche Polster. Der Fahrradhalter ist City-Crash-Plus-getestet. **SO**



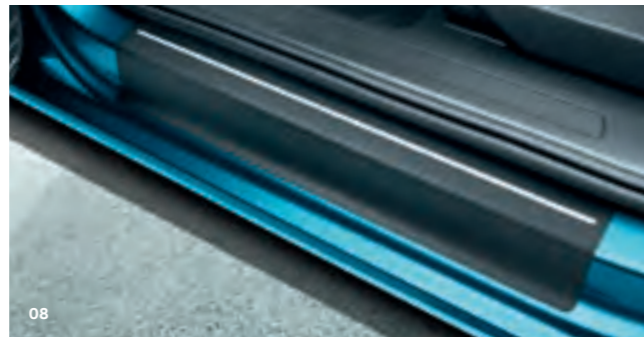
07

07 Die **16-Zoll-Leichtmetallfelge „Corvara“** in Brillantsilber besticht durch ihr markantes 5-Speichen-Design und wurde speziell für den Einsatz unter winterlichen Bedingungen entwickelt. **SO**

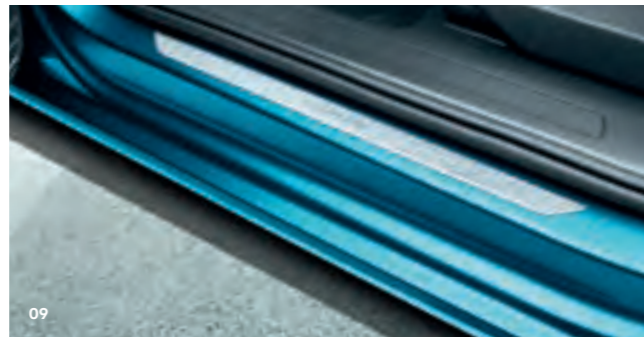
08 Die robuste **Einstiegsleistenfolie in Schwarz/Silber** schützt den Lack der beanspruchten Türschweller im Einstiegsbereich vor Kratzern und Beschädigungen. Bereits passgenau zugeschnitten lässt sie sich einfach aufkleben. Ein Satz besteht aus vier Folien für die vorderen und hinteren Türschweller. **SO**

09 Die **Einstiegsleisten** aus hochwertigem Aluminium mit Touran Schriftzug schützen nicht nur den beanspruchten Einstiegsbereich, sondern sind auch optisch ein echtes Highlight. Ein Satz besteht aus zwei Leisten für die vorderen Einstiegsbereiche. **SO**

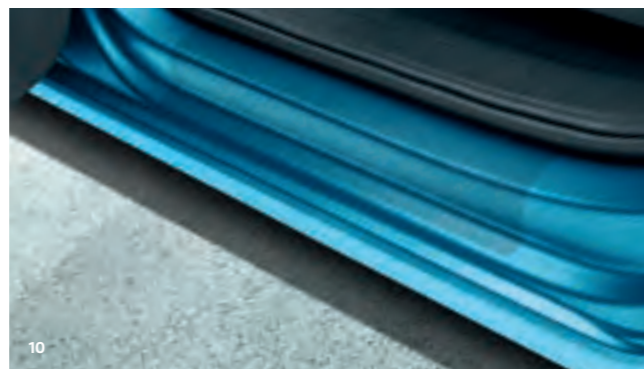
10 Die praktische **Einstiegsleistenfolie in transparent** schützt die hinteren Türschweller im Einstiegsbereich vor Kratzern und Beschädigungen beim Ein- und Aussteigen. Bereits passgenau zugeschnitten lässt sie sich einfach aufkleben. Ein Satz besteht aus zwei Folien für die hinteren Türschweller. **SO**



08



09



10

11 Die **Tür-Windabweiser** für die vorderen Fahrzeugtüren ermöglichen die optimale Be- und Entlüftung des Fahrzeuginnenraums – auch wenn es regnet oder schneit. Sie verbessern das Raumklima und reduzieren störende Windgeräusche beim Lüften. Die Tür-Windabweiser sind einfach zu montieren und aufgrund ihrer hochwertigen Verarbeitung pflegeleicht und waschstraßenfest. **SO**

12–13 Die **Ladekantenschutzfolie in transparent** oder der **Ladekantenschutz in Edelstahloptik** schützt zuverlässig vor Kratzern beim Be- und Entladen des Kofferraums. Sie lassen sich ganz praktisch und schnell aufkleben. **SO**

14 Die **Schutzleiste für die Heckklappe** bildet nicht nur einen glanzvollen Abschluss – sie dient zugleich als Kantenschutz für das Fahrzeug. Sie lässt sich schnell und einfach auf die untere Heckklappenkante aufkleben. **SO**

15 Sei es der Bootsanhänger, der Wohnwagen oder der zusätzliche Stauraum – um einen Anhänger zu transportieren, benötigen Sie eine **Anhängervorrichtung**. Lieferbar ist sie als starre (siehe Abb.) oder abnehmbare Variante. Der 13-polige **Elektro-Einbausatz** gewährleistet die elektrische Versorgung und ermöglicht somit den Betrieb eines Anhängers, unterstützt das Parkassistenzsystem und die Gespannstabilisierung. **SO**

16 Die **Schmutzfänger** sind sowohl für vorn als auch für hinten erhältlich und schützen den Unterboden, die Seitenschweller sowie die Türen wirksam vor starker Verschmutzung. Darüber hinaus werden gefährlicher Steinschlag und die Spritzwasserstreuung enorm reduziert. **SO**



11



12



13



14



15



16



17



20



18



19



21



22

17 Das **Trenngitter** teilt den Gepäckraum vom Fahr-
gastraum. Die Montage des stabilen, schwarz pulver-
beschichteten Stahlgeflechts ist einfach, bohungs-
frei und lässt sich mit nur wenigen Handgriffen an den
dafür vorgesehenen Punkten befestigen. **SO**

18 Die hochgeschnittene **Gepäckraumwanne**
mit Touran Schriftzug und breiten Rillen ist extrem
robust, säurefest und sitzt auf Maß. Ein hoher
Rand schützt den Gepäckraum vor Verunreinigungen.
Nur für 5-Sitzer erhältlich. **SO**

19 Die **Gepäckraumschale** mit Touran Schriftzug ist
leicht, flexibel und exakt auf den Touran zugeschnitten.
Ein ca. 4 cm hoher Rand schützt den Gepäckraum vor
Verunreinigungen, und die Rautenstruktur reduziert
ein Verrutschen des Ladeguts. Sowohl für 5- als auch
für 7-Sitzer erhältlich. **SO**

20 Weicher und schonender Velours auf der einen
oder robuste und rutschfeste Kunststoffnoppen
auf der anderen Seite: Die passgenaue **Kofferraum-
wendematte** für den Gepäckraum bietet für jedes
empfindliche, schmutzige oder feuchte Transportgut
die richtige Oberfläche. Ein integriertes, heraus-
klappbares Schutz Tuch schützt die Ladekante beim
Ein- und Ausladen. Sowohl für 5- als auch für 7-Sitzer
erhältlich. **SO**

21 Die exakt zugeschnittene, rutschhemmende
Gepäckraumeinlage schützt den Gepäckraum zuver-
lässig vor Schmutz und Feuchtigkeit. Bei Nichtge-
brauch lässt sie sich platzsparend zusammenrollen
und leicht verstauen. Sowohl für 5- als auch für
7-Sitzer erhältlich. **SO**

22 Das reißfeste **Gepäcknetz** ist ideal für all jene
kleinen bis mittelgroßen Gegenstände, die man lieber
an ihrem Platz weiß. Es wird an den serienmäßigen
Verzurrösen im Laderaum befestigt. **SO**



23



24



25

23 – 24 Sie haben ein Feature nicht gleich ab Werk bestellt und möchten es nun
doch in Ihrem Touran nutzen? Nichts leichter als das. Viele unserer innovativen Tech-
nologien können Sie auch einfach nachträglich freischalten lassen, zum Beispiel
die **Sprachbedienung für das Radio „Composition Media“¹⁾ oder für das Navigations-
system „Discover Media“²⁾**. So lassen sich Ihr Telefon, Radio und Navigationssystem
ganz praktisch mit Ihrer Stimme bedienen. Ihr Volkswagen Partner informiert Sie
gern über alle Nachrüstmöglichkeiten für Ihren Touran. **SO**

25 Auch **App-Connect¹⁾** ist nachträglich erhältlich. Mit den Funktionen Apple
CarPlay™, Android Auto™ von Google und MirrorLink® können Sie die Bildschirm-
oberfläche Ihres Mobiltelefons auf das Display Ihres Radios oder Navigations-
systems²⁾ spiegeln und verschiedene Apps bequem während der Fahrt nutzen.
Ihr Smartphone muss für diese Funktion kompatibel sein. Weitere Informationen
zum Thema Konnektivität finden Sie ab Seite 22. **SO**

26 Die hochwertigen **Textilfußmatten „Premium“** mit Touran Schriftzug aus stra-
pazierfähigem, dicht gewebtem Velours und abriebfester Rückenbeschichtung
verschönern mit dem weißen Umlaufband nicht nur den Fußraum, sondern schützen
diesen auch vor Schmutz. **SO**

27 Die **Textilfußmatten „Optimat“** mit Touran Schriftzug verbinden die Eigen-
schaften von Gummifußmatten mit der Eleganz von Textilfußmatten. Der u-för-
mige Rand dieser exakt auf Passform gearbeiteten Matten schließt Schmutz und
Feuchtigkeit sicher ein. **SO**

28 So bleibt der Fußraum zu jeder Jahreszeit sauber: Der passgenaue, rutschfeste
Allwetterfußmattensatz mit Touran Schriftzug hält nicht nur Schmutz und Feuch-
tigkeit ab, sondern ist darüber hinaus geruchsreduziert und zu 100% recyclingfähig.
SO

1) Die Nachrüstung ist nicht mit jedem Radio „Composition Media“
möglich. Bitte fragen Sie Ihren Volkswagen Partner nach der Nachrüst-
möglichkeit für Ihr Fahrzeug.
2) Geeignete Geräte: Radio „Composition Media“ (Gen2), Navigations-
system „Discover Media“ (Gen2) ab Modelljahr 2016.



26



27



28



29



30



31

29 Es gibt Gelegenheiten, da sollte die Sonne besser draußen bleiben. Zum Beispiel, wenn Kinder oder Tiere zu den Passagieren im hinteren Bereich gehören. Der **Sonnenschutz** für die hinteren Türen, Kofferraumfenster und die Heckscheibe ist auch bei geöffnetem Fenster verwendbar und als optionaler Sonnenschutz sowie als Wärmedämmung einsetzbar – ohne die Verkehrssicherheit zu beeinträchtigen. **SO**

30 Zu jeder Gelegenheit wohltemperierte Snacks an Bord: Die **Kühl- und Warmhaltebox** lässt sich ganz einfach über die Steckdose im Auto oder zu Hause anschließen. 2-Liter-Flaschen lassen sich stehend in der ca. 25 Liter fassenden Box transportieren. **SO**

31 Im **G1 ISOFIX DUO PLUS Kindersitz** fahren Kinder zwischen 8 Monaten und ca. 4 Jahren (9 bis 18 kg) gut gesichert und bequem. Der Sitz wird mit der Top-

Tether-Verbindung an den im Fahrzeug vorgesehenen Top-Tether-Befestigungen im Kofferraum gesichert – das sorgt für zusätzlichen Halt. Die Hosenträgergurte sind in der Höhe komfortabel zu variieren. Die Sitzschale kann in 3 Winkeleinstellungen arretiert werden. Der leicht zu reinigende, rutschhemmende **Sitzschoner** bietet zusätzlichen Schutz für die empfindlichen Sitze und vermeidet Abrieb oder Verschmutzung. Über das komplette Kindersitzsortiment informiert Sie Ihr Volkswagen Partner gern. **SO**

32 Kaffeepausen sind ab sofort nicht mehr an Raststätten gebunden, denn mit dem mobilen **Espresso-AutoSet** haben Sie Ihre eigene kleine Kaffeebar immer mit an Bord. In Fahrpausen können Sie die Maschine über die 12-Volt-Steckdose im Fahrzeuginnenraum anschließen und einen frisch gebrühten Espresso genießen. Mit im Set enthalten sind zwei bruchfeste



32



32

Espressotassen, eine Serviette, 25 Espressopads sowie ein schickes und praktisches Aufbewahrungset für das Set. **SO**

33 Die **Abfalltasche „clean solution“** kann einfach an den Kopfstützenstreben der Vordersitze angebracht werden und ist bei Bedarf auch leicht wieder zu entfernen. Die enthaltene Müllbeutelrolle ermöglicht es, das Fahrzeug auf längeren Fahrten sauber zu halten. **SO**

34 Mit dem **USB-Premiumkabel** schließen Sie Ihr Smartphone oder andere mobile Geräte bequem an das Infotainment-System Ihres Touran an. Funktionen wie zum Beispiel App-Connect¹⁾ lassen sich so ideal nutzen – und natürlich lädt es das angeschlossene Gerät auch auf. Das 30 cm lange Kabel hat einen hochwertigen Textilmantel und verchromte Metallstecker



33



34

mit Volkswagen Logo. Erhältlich mit Micro-USB, USB-C oder Apple Lightning-Anbindung. Auch in Ausführung mit 70 cm. **SO**

1) App-Connect umfasst die Technologien Apple CarPlay™, Android Auto™ und MirrorLink®. Um Ablenkung zu vermeiden, lassen sich während der Fahrt nur zertifizierte Apps starten. Bitte berücksichtigen Sie in diesem Zusammenhang auch, dass manche Apps nicht für jede der drei Technologien angeboten werden und die Verfügbarkeit dieser Technologien länderabhängig unterschiedlich ausfallen kann. Informationen zur Kompatibilität von Smartphones finden Sie auf volkswagen.de/mobiltelefon sowie ergänzend auch für Apple CarPlay™ unter apple.com/de/ios/carplay, für Android Auto™ unter android.com/intl/de_de/auto und für MirrorLink® unter [https://mirrorlink.com](http://mirrorlink.com).
2) Nur verwendbar, wenn auf dem dahinterliegenden Platz der Rückbank kein Passagier sitzt.
3) Der Klappstisch mit Becherhalter muss während der Fahrt zugeklappt sein, wenn auf dem dahinterliegenden Platz der Rückbank ein Passagier sitzt.



35

35 – 39 Praktisch, komfortabel und flexibel: Das innovative **modulare Reise- und Komfortsystem** ist ein echter Alleskönner und trägt zu einem aufgeräumten und übersichtlichen Fahrzeuginnenraum bei. Darüber hinaus sind wichtige Gegenstände für die Passagiere auf der Rückbank jederzeit in Reichweite bzw. mühelos bedienbar. Das System besteht aus einem **Basismodul**, welches zwischen den Kopfstützenstreben der Vordersitze befestigt wird, einem Action-Kamera-Halter und verschiedenen separat

erhältlichen Zusatzmodulen. Diese umfassen beispielsweise einen portablen **Kleiderbügel**²⁾, einen robusten **Taschenhaken**²⁾, schwenkbare **Tablethalter** für Modelle diverser Hersteller oder einen verstellbaren **Klappstisch mit Becherhalter**³⁾. Damit werden die Pausen während der Reise zum echten Komfortvergnügen! Ein Halter, viele Möglichkeiten: Alle Module lassen sich je nach Anforderung einfach am Basishalter befestigen und flexibel gegeneinander austauschen. **SO**



36



38



37



39

Volkswagen Lifestyle



01

01 Mit einfachen Handgriffen wird aus einer schmalen Tasche eine große, stabile Box – und umgekehrt. Die leichte anthrazitfarbene **Faltbox**¹⁾ mit Volkswagen Logo trägt bis zu 30 Kilogramm, ist einfach zu handhaben und pflegeleicht. Das Material ist reißfest, wasserabweisend und schmutzunempfindlich. **SO**



02

02 Schonend alles blitzblank sauber wischen: Mit dem **Mikrofasertuch**¹⁾ befreien Sie Touch-Displays und Hochglanzoberflächen ohne Zusatz von Reinigungsmitteln schnell und zuverlässig von Fingerabdrücken und anderem Schmutz. Das Tuch ist strapazierfähig, waschbar und trägt das Volkswagen Logo als Prägung. **SO**



03

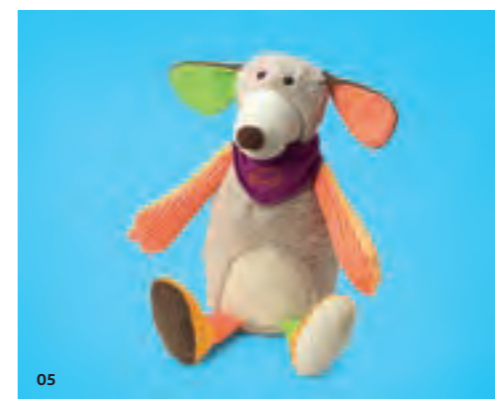
03 Coffee to go im Volkswagen Look! Der doppelwandige dunkelblaue **Thermobecher**¹⁾ ist mit einem Vakuum ausgestattet, das die Flüssigkeit über eine lange Zeit bei Einfülltemperatur hält – entweder heiß oder kalt! Besonderer Design-Akzent des schlichten, schlanken Bechers ist die edle Farbkombination aus dunkelblauer Oberfläche, schwarzem Ring und silberfarbenem Deckel. Hinweis: Nach dem Gebrauch des Thermobechers kann ein Flüssigkeitsrest im Deckel zurückbleiben. Dieser Rest kann bei Schräglage des Thermobechers auslaufen, daher empfehlen wir ein Abtrinken im geschlossenen Zustand. **SO**

04 **Ted Turbo** weiß genau, wo es langgeht. Sein Spürsinn ist legendär, in den ausweglosesten Situationen hat er die zündende Idee. Dabei zeigt sich immer, dass er ein grundgutes Herz hat, denn er steht für seine Freunde ein. Auch die kleinsten Volkswagen Fans werden sich bei ihm geborgen fühlen. **SO**



04

05 Mit seinem spitzbübischen Lächeln schleicht sich **Paul Parcours** in die Herzen kleiner und großer Volkswagen Fans. Ein kuschelweicher Kumpel! **SO**



05

06 Immer zur Stelle, wenn etwas festgezogen werden muss oder der Reifen platt ist: **Mick Mechanic** ist da. Er bewahrt auch in der größten Hektik einen kühlen Kopf und hat immer das richtige Werkzeug parat. So fühlen sich kleine Sonnenscheine nie allein – ein echter Kumpel! **SO**



06

07 Clean, stylish und ganz im Stil des „New Volkswagen“ Spirits: Das blaue **Sweatshirt**¹⁾ bringt Ihre Begeisterung für Volkswagen ebenso zum Ausdruck wie Ihren individuellen Style. Auf der Front ist Ton in Ton das neue Volkswagen Logo aufgedruckt. **SO**



07

08 Mit den Volkswagen **Armbanduhr**en haben Sie die Zeit jetzt noch schöner im Blick. Die eleganten flachen Gehäuse aus gebürstetem Stahl sowie die Ziffernblätter mit Datumsanzeige in Silber/Weiß bilden das Kernstück der beiden Zeitmesser. Weitere Gemeinsamkeiten sind ein quartzgesteuertes Citizen Miyota Uhrwerk, ein geätztes Volkswagen Logo auf der Krone und eine Wasserdichtigkeit bis 5 atm. Während die eine mit Chronographen-Eigenschaften punktet, überzeugt die andere durch ein hochwertiges Wechsel-Armband und das entsprechende Werkzeug. **SO**



08

09 Halten Sie sich warm! Aber bitte mit Stil. Diese dunkelblaue **Strickmütze**¹⁾ im „New Volkswagen“ Style ist ganz dezent gestaltet. Einen dezenten Akzent setzt das hellgelbe Label mit Volkswagen Logo am Mützensaum. Die Mütze hat den angesagten Fischer-Look. **SO**



09



10



11

10 Originell und praktisch ist das runde **Handtuch**¹⁾ aus hochwertigem Baumwoll-Frottee – und weich, dick und saugkräftig. Sie können es als Strand- und Badetuch, Spielunterlage oder sogar als Picknickdecke nutzen. Das neue Volkswagen Logo ist vollflächig eingewebt. **SO**

11 Understatement mit Statement! Das blaue **T-Shirt**¹⁾ trägt vorn Ton in Ton aufgedruckt das neue Volkswagen Logo und setzt so ganz klar und unaufdringlich ein Zeichen. **SO**

¹⁾ Setzt zu einem späteren Zeitpunkt ein. Ihr Volkswagen Partner berät Sie gern.

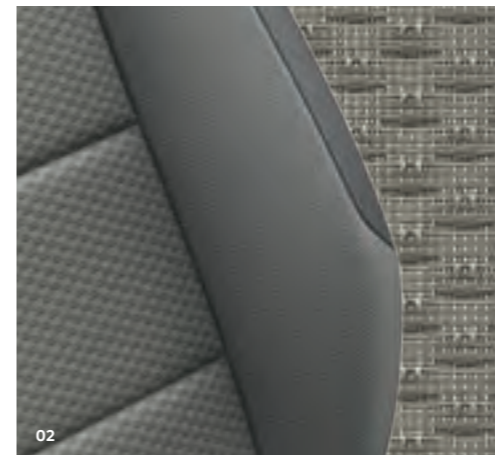
Sitzbezüge

Das Auge sitzt mit. Deshalb gilt es, bei der Auswahl des Sitzbezugs auf viele Faktoren zu achten. Nicht nur hochwertige Materialien und elegante Verarbeitung stehen hoch im Kurs. Auch auf das passgenaue Design kommt es an. Deshalb schlagen wir Ihnen hier neun Farb- und Materiallösungen vor – allesamt so verlockend, dass man sich am liebsten hineinsetzen würde!

- 01 Stoff „Lasano“ Titanschwarz BG **S**
- 02 Stoff „Lasano“ Palladium dunkel-Stormgrey JH **S**
- 03 Mikrovlies „ArtVelours“ Titanschwarz BG **H**
- 04 Mikrovlies „ArtVelours“ Deep Mocca BJ **H**
- 05 Mikrovlies „ArtVelours“ Titanschwarz-Stormgrey JH **H**
- 06 Leder „Vienna“¹⁾ Schwarz VE **SO**
- 07 Leder „Vienna“¹⁾ Stormgrey FG **SO**
- 08 Stoff „Race“/Microfaser „San Remo“ für R-Line,²⁾ Magnetitgrau/Anthrazit OV **SO**
- 09 Leder „Vienna“ für R-Line,^{1),2)} Schwarz OW **SO**

1) Sitzmittelbahnen und -wangeninnenseiten in Leder „Vienna“.
2) Nur in Kombination mit R-Line Paket erhältlich.

Die Abbildungen auf diesen Seiten können nur Anhaltspunkte sein. Die Druckfarben können die Sitzbezüge nicht so wiedergeben, wie sie in Wirklichkeit sind. Die Abbildungen der Sitze zeigen die Basisform des Modells und können von einer ggf. wählbaren höherwertigen Variante abweichen. Das Bezugsmaterial kann auf einzelnen Sitzen oder Sitzteilen abweichen.



Lackierungen

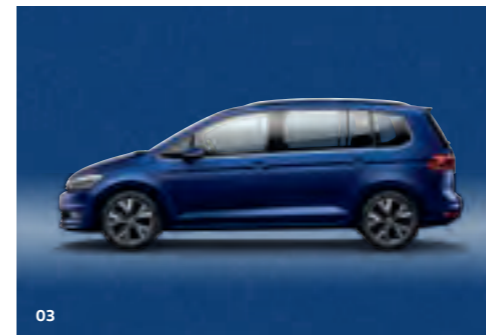
Nicht nur die Sitzanlage können Sie beim Touran variabel einstellen. Auch hinsichtlich der Lacke haben Sie große Gestaltungsfreiheit. Sie brauchen bloß aus diesen sieben Lackierungen Ihre Wahl zu treffen. Und Ihr Auto glänzt nicht nur mit einem hochwertigen Lack, sondern auch mit einer individuellen Geschmacksnote.

- 01 Uranograu¹⁾ Uni-Lackierung 5K **S**
- 02 Pure White¹⁾ Uni-Lackierung 0Q **SO**
- 03 Atlantic Blue Metallic-Lackierung H7 **SO**
- 04 Indiumgrau¹⁾ Metallic-Lackierung X3 **SO**
- 05 Caribbean Blue¹⁾ Metallic-Lackierung F9 **SO**
- 06 Reflexsilber¹⁾ Metallic-Lackierung 8E **SO**
- 07 Deep Black¹⁾ Perleffekt-Lackierung 2T **SO**
- 08 Oryxweiß¹⁾ Perlmutteffekt-Lackierung OR **SO**

1) Auch für R-Line erhältlich. Ihr Volkswagen Partner informiert Sie gern.

Die Abbildungen auf diesen Seiten können nur Anhaltspunkte sein. Die Druckfarben können die Lackierungen nicht so wiedergeben, wie sie in Wirklichkeit sind.

Kraftstoffverbrauch in l/100 km: kombiniert zwischen 6,0 und 4,4; CO₂-Emissionen in g/km: kombiniert zwischen 138 und 116; Effizienzklassen: B - A
Serienausstattung/Comfortline **S** Serie bei Highline **H** Sonderausstattung **SO**



Räder

Jetzt geht's rund. In Ihrem Kopf. Denn Sie sind gefordert: Sechs Räder stehen zur Auswahl und Sie müssen entscheiden, welches am besten zu Ihnen und Ihrem Touran passt. Was Ihnen die Sache vielleicht erleichtert: Für welche Radvariante Sie sich auch entscheiden – sie ist in jedem Fall eine gute!

- 01 16-Zoll-Leichtmetallrad „Karlstad“ **S**
- 02 16-Zoll-Leichtmetallrad „Brighton“ **SO**
- 03 17-Zoll-Leichtmetallrad „Alexandria“ **H SO**
- 04 17-Zoll-Leichtmetallrad „Vallelunga“ **SO**
- 05 17-Zoll-Leichtmetallrad „Salvador“¹⁾ Volkswagen R **SO**
- 06 18-Zoll-Leichtmetallrad „Marseille“^{1),2)} Volkswagen R **SO**

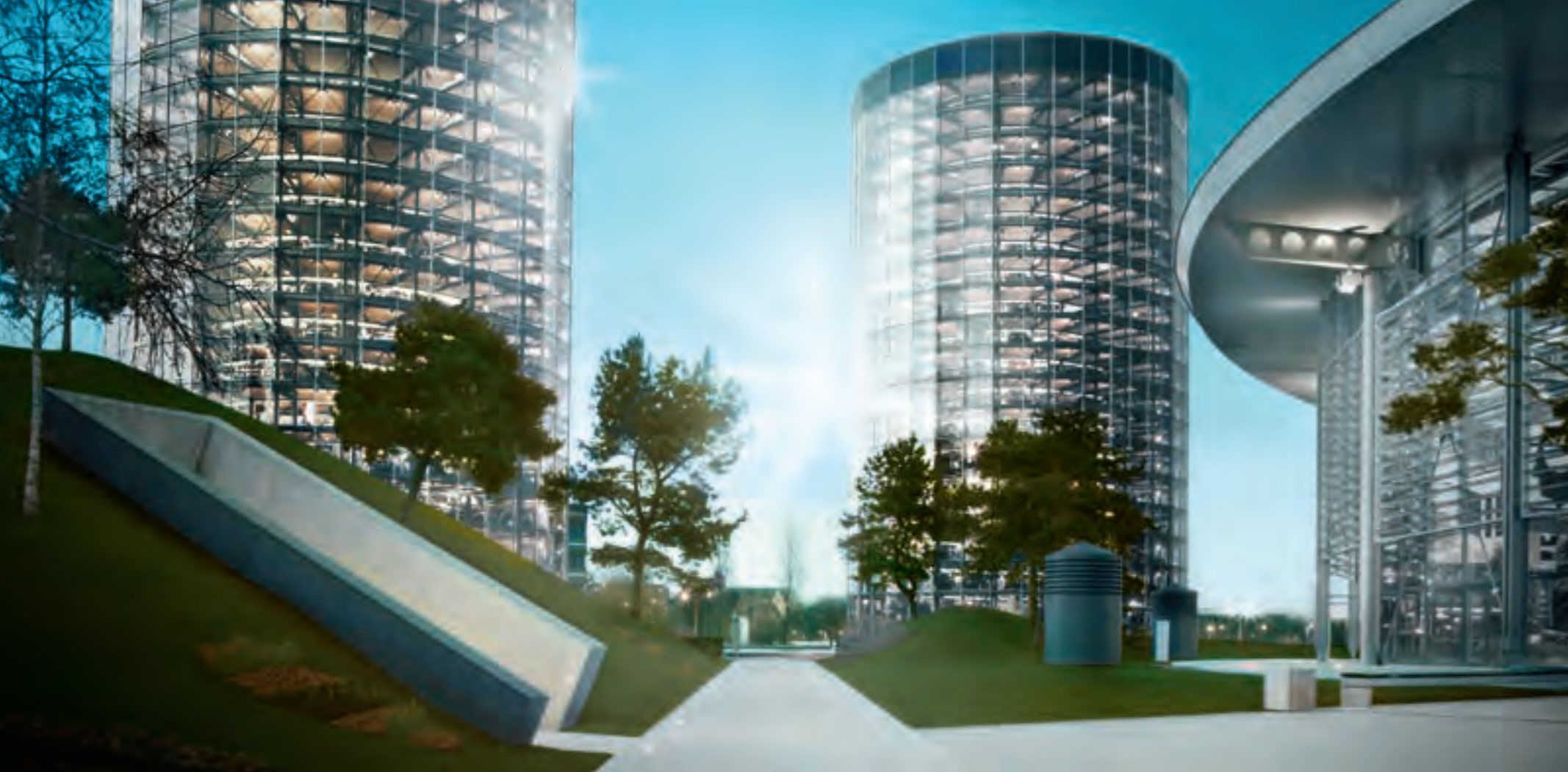
1) Ein Angebot der Volkswagen R GmbH. Weitere Informationen erhalten Sie unter www.volkswagen.de.
2) Nur für Highline.

Die Abbildungen auf der rechten Seite können nur Anhaltspunkte sein. Die Druckfarben können die Räder nicht so wiedergeben, wie sie in Wirklichkeit sind.

Unsere Fahrzeuge sind serienmäßig mit Sommerreifen ausgestattet. Seit dem 04.12.2010 sind Sie in der Bundesrepublik Deutschland gesetzlich verpflichtet, Ihr Fahrzeug winterlichen Witterungsbedingungen anzupassen. Ihr Volkswagen Partner berät Sie gern.

Kraftstoffverbrauch in l/100 km: kombiniert zwischen 6,0 und 4,4; CO₂-Emissionen in g/km: kombiniert zwischen 138 und 116; Effizienzklassen: B - A
Serienausstattung/Comfortline **S** Serie bei Highline **H** Sonderausstattung **SO**





Entdecken Sie die automobilen Welt von Volkswagen.

Die Autostadt – eine Reise durch die Welt der Mobilität. Für Sie, Ihre Begleitung oder für die ganze Familie wird die Fahrzeugübergabe Ihres Neuwagens zu einem unvergesslichen Erlebnis: in der Autostadt in Wolfsburg, der Kommunikationsplattform des Volkswagen Konzerns und seiner Marken. Erleben Sie die vielfältigen Attraktionen der 28 Hektar großen Park- und Lagunenlandschaft und nehmen Sie Ihren neuen Volkswagen persönlich in Empfang. Auf Ihrer Reise durch die Welt der Mobilität folgen Sie im Zeit-Haus den Spuren automobiler Meilensteine von über 60 Marken, erleben in der Ausstellung AUTOWERK die Fahrzeugproduktion bei Volkswagen, erfahren Neues zum Thema Nachhaltigkeit in LEVEL GREEN oder staunen, wie die Kleinen spielerisch ihren Kinderführerschein machen. Erproben Sie Ihr fahrerisches Geschick auf den beiden GeländeParcours oder gönnen Sie sich ein bisschen Luxus und lassen Sie sich vom Service des 5-Sterne-Superior-Hotels The Ritz-Carlton, Wolfsburg, verwöhnen. Übrigens: Sven Elverfeld, Chef de Cuisine des AQUA, wurde vom Gourmetführer Guide Michelin zum zehnten Mal in Folge mit drei Sternen ausgezeichnet. Wenn dann die ErlebnisAbholung naht, begleitet Sie Ihr persönlicher Kundenbetreuer bei der Fahrzeugübergabe. Er überreicht Ihnen die Schlüssel und erklärt alle Details, die Sie auf der „Ausfahrt“ aus dem KundenCenter erproben können. Zum Abschluss dieses Kurzurlaubs fahren Sie in Ihrem neuen Volkswagen nach Hause. Damit Ihr Besuch zu einem unvergesslichen Erlebnis wird, steht Ihnen der Tagesplaner auf der Homepage

der Autostadt zur Verfügung. Hier können Sie sich vorab über die vielen Highlights des automobilen Themenparks informieren und Ihren Aufenthalt unkompliziert planen. Weitere Details erfahren Sie auf www.autostadt.de/tagesplaner oder unter der kostenfreien¹⁾ Rufnummer **0800 – 2 88 67 82 38**. Hier stehen Ihnen die Mitarbeiterinnen und Mitarbeiter des CustomerCareCenter zur Verfügung und sorgen für eine reibungslose Abwicklung. Natürlich erhalten Sie alle notwendigen Informationen auch bei Ihrem Volkswagen Partner.

Volkswagen Driving Experience. Glatte Fahrbahnen, plötzlich auftauchende Hindernisse. Wie beherrsche ich mein Fahrzeug in kritischen, unvorhersehbaren Situationen? Die Antwort finden Sie bei der Volkswagen Driving Experience. Erfahren Sie unter der Anleitung professioneller Trainer, wie Sie auch komplexe Situationen gelassen meistern und sicherer an nahezu jedes Ziel kommen. Ein Intensivtraining mit Grundlagen für sicheres Fahren oder ein sportliches Fahrtraining, bei dem Sie an die Grenzen der Fahrphysik gehen, sind nur zwei der vielfältigen Trainingsformen, die Sie entdecken können. Wir freuen uns auf Ihren Anruf unter der kostenfreien¹⁾ Rufnummer **0800 – VW EVENT (0800 – 8 93 83 68)** oder besuchen Sie uns auf www.vw.de/drive.

Garantierter Service. Wo auch immer Sie sich befinden, Sie können bei jedem unserer rund 2.000 Partner in Deutschland das umfassende Volkswagen

Serviceangebot in Anspruch nehmen. Kommen Sie vorbei oder rufen Sie einfach gebührenfrei¹⁾ bei der Volkswagen Kundenbetreuung unter **0800 – VOLKSWAGEN (0800 – 86 55 79 24 36)** an.

Garantierte Qualität. Volkswagen gewährt Ihnen über die gesetzliche Gewährleistung hinaus eine zweijährige Volkswagen Garantie²⁾ auf alle Neuwagen sowie für die Karosserie eine dreijährige Garantie gegen Lackmängel und eine zwölfjährige Garantie gegen Durchrostung²⁾.

Garantierte Mobilität. Pannendienst, Ersatzwagen oder Hotelübernachtung. Wenn Sie Ihren Volkswagen regelmäßig den empfohlenen Services unterziehen, können Sie die Vorteile der LongLife Mobilitätsgarantie in Europa genießen. Die Notdienstzentrale erreichen Sie zum Nulltarif¹⁾ unter **0800 – VW SERVICE (0800 – 8 97 37 84 23)**.

Volkswagen Financial Services. Wer sich für einen neuen Volkswagen entscheidet, stellt hohe Ansprüche. An die Qualität seines Autos. Und an den Finanzdienstleister, der ihm in allen Fragen zur Seite steht. Volkswagen und Volkswagen Financial Services – da kommt für Sie zusammen, was zusammengehört: speziell für Volkswagen Fahrer konzipierte Angebote der Volkswagen Financial Services. Profitieren Sie von unserer Kompetenz als Finanzdienstleister, von innovativen Mobilitätsprodukten sowie modernen Versicherungs- und Servicedienstleistungen. So blei-

ben Sie nicht nur auf der Straße sorgenfrei mobil, sondern auch finanziell beweglich. Sprechen Sie für ein persönliches Finanzdienstleistungsangebot Ihren Volkswagen Partner an.

Volkswagen Anschlussgarantie. Entscheiden Sie sich für bis zu fünf Jahre Garantie! Die Anschlussgarantie gibt es modellübergreifend von up! bis Touareg in neun Varianten, die sich in der Gesamtlaufzeit und in der Fahrleistung unterscheiden. Weitere Informationen erhalten Sie bei Ihrem Volkswagen Partner.

1) Gilt nur für Anrufe aus dem Inland.
2) Alle Angaben zur Volkswagen Garantie sowie zur Volkswagen Lack- und Karosseriegarantie gelten nur für Fahrzeuge der Marke Volkswagen gemäß dem jeweils aktuellen Angebotsprogramm für die Bundesrepublik Deutschland, die von der Volkswagen AG mit den Garantiebedingungen Deutschland (für den deutschen Markt) ausgestattet wurden.

Die auf dieser Seite angebotenen Leistungen und Services gelten nur für den deutschen Markt. Über länderspezifische Abweichungen informiert Sie Ihr Volkswagen Partner gern.

Der Touran

915.1190.09.01, Printed in Germany

Ausgabe: Dezember 2019

Änderungen und Irrtümer vorbehalten

volkswagen.de

Ihr Volkswagen Partner

Die angegebenen Verbrauchs- und Emissionswerte wurden nach den gesetzlich vorgeschriebenen Messverfahren ermittelt. Seit dem 01.09.2017 werden bestimmte Neuwagen bereits nach dem weltweit harmonisierten Prüfverfahren für Personenwagen und leichte Nutzfahrzeuge (Worldwide Harmonized Light Vehicles Test Procedure, WLTP), einem realistischen Prüfverfahren zur Messung des Kraftstoffverbrauchs und der CO₂-Emissionen, typgenehmigt. Ab dem 01.09.2018 wird der WLTP schrittweise den neuen europäischen Fahrzyklus (NEFZ) ersetzen. Wegen der realistischen Prüfbedingungen sind die nach dem WLTP gemessenen Kraftstoffverbrauchs- und CO₂-Emissionswerte in vielen Fällen höher als die nach dem NEFZ gemessenen. Dadurch können sich ab 01.09.2018 bei der Fahrzeugbesteuerung entsprechende Änderungen ergeben. Weitere Informationen zu den Unterschieden zwischen WLTP und NEFZ finden Sie unter www.volkswagen.de/wltp. Aktuell sind noch die NEFZ-Werte verpflichtend zu kommunizieren. Soweit es sich um Neuwagen handelt, die nach WLTP typgenehmigt sind, werden die NEFZ-Werte von den WLTP-Werten abgeleitet. Die zusätzliche Angabe der WLTP-Werte kann bis zu deren verpflichtender Verwendung freiwillig erfolgen. Soweit die NEFZ-Werte als Spannen angegeben werden, beziehen sie sich nicht auf ein einzelnes, individuelles Fahrzeug und sind nicht Bestandteil des Angebots. Sie dienen allein Vergleichszwecken zwischen den verschiedenen Fahrzeugtypen. Zusatzausstattungen und Zubehör (Anbauteile, Reifenformat usw.) können relevante Fahrzeugparameter wie zum Beispiel Gewicht, Rollwiderstand und Aerodynamik verändern und neben Witterungs- und Verkehrsbedingungen sowie dem individuellen Fahrverhalten den Kraftstoffverbrauch, den Stromverbrauch, die CO₂-Emissionen und die Fahrleistungswerte eines Fahrzeugs beeinflussen. Weitere Informationen zum offiziellen Kraftstoffverbrauch und zu den offiziellen spezifischen CO₂-Emissionen neuer Personenkraftwagen können dem „Leitfaden über den Kraftstoffverbrauch, die CO₂-Emissionen und den Stromverbrauch neuer Personenkraftwagen“ entnommen werden, der an allen Verkaufsstellen und bei der DAT Deutsche Automobil Treuhand GmbH, Hellmuth-Hirth-Str. 1, 73760 Ostfildern-Scharnhausen (www.dat.de/co2) unentgeltlich erhältlich ist.

Die in diesem Katalog abgebildeten Fahrzeuge sind teilweise mit Sonderausstattungen gegen Mehrpreis ausgerüstet. Alle Angaben zu Ausstattungen und technischen Daten basieren auf den Merkmalen des deutschen Marktes und entsprechen den zum Zeitpunkt der Drucklegung vorhandenen Kenntnissen. Über länderspezifische Abweichungen informiert Sie Ihr Volkswagen Partner gern. Änderungen und Irrtümer sind vorbehalten. DSG® und TSI® sind eingetragene Marken der Volkswagen AG und anderer Unternehmen der Volkswagen Gruppe in Deutschland sowie in weiteren Ländern. Die Tatsache, dass ein Zeichen in diesem Dokument nicht mit ® versehen ist, kann nicht so ausgelegt werden, dass dieses Zeichen keine eingetragene Marke ist und/oder dass dieses Zeichen ohne vorherige schriftliche Zustimmung der Volkswagen AG verwendet werden könnte. Volkswagen sorgt für die Rücknahme und Verwertung von Altfahrzeugen. So sind alle Volkswagen verwertbar und können bei Erfüllung der gesetzlichen Voraussetzungen kostenlos zurückgegeben werden. Nähere Informationen hierzu erhalten Sie bei Ihrem Volkswagen Partner, im Internet unter www.volkswagen.de und unter der in der Bundesrepublik Deutschland kostenlosen Telefonnummer 0800 - VOLKSWAGEN (0800 - 86 55 79 24 36).